



Badger Meter Europa

Badger電磁流量計シリーズ

B-MAG M5000



コストパフォーマンスに優れた
交換可能な長寿命バッテリー搭載！

Mod MAG M1000



低価格電磁流量計

ライニングにフッ素樹脂、電極にハステロイCを標準採用！
JIS10K-RFフランジが標準！



流体工業株式会社

■概要

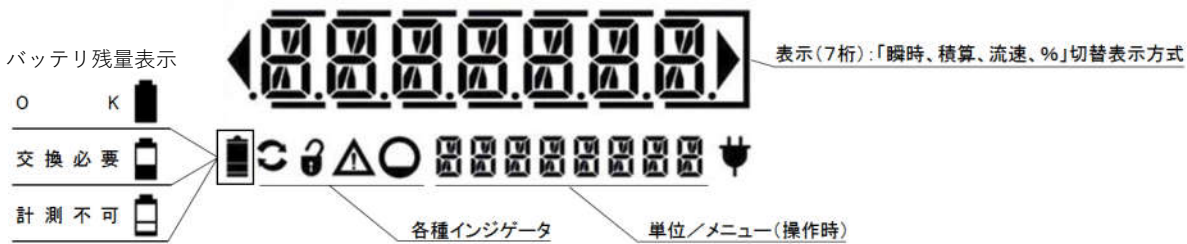
B-MAG M5000は交換可能なりチウムバッテリーを内蔵した電源フリーの電磁流量計です。

■特長

- ・リチウムバッテリー駆動で電源不要
- ・バッテリー寿命最長10年間
- ・バッテリー交換可能
- ・交換時期が一目で分かるバッテリー残量表示付き
- ・幅広い流量レンジ
- ・標準でPTFAライニング&ハステロイC電極を採用
- ・フランジ式で確実な配管が可能
- ・積算パルス、警報接点など豊富な出力を装備
- ・面間は互換性に優れたISO規格に準拠



■表示部



■仕様

型式	M5000
測定範囲	0.03~10m/sec
精度	0.5~10m/sec=±0.5%RD 0.03~0.5m/sec=±0.0025m/sec 0.03m/sec未満は精度保証外
導電率	20μS/cm以上
温度範囲	0~80°C
周囲温度	-20~60°C
保護等級	IP67
対応口径	15A~400A

変換器

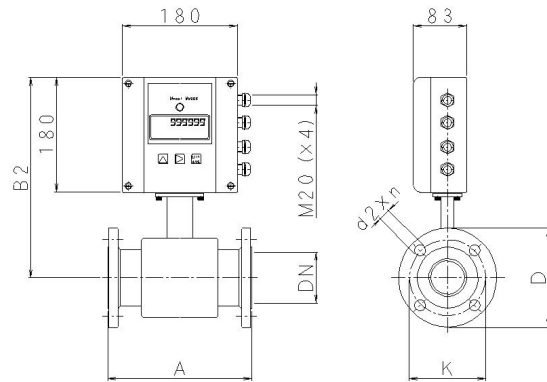
ケース本体	アルミニウム(塗装)
電源	3.6Vリチウムバッテリー
出力	積算、上下限警報、空検知、エラー、流れ方向 (オープンコレクタ出力MAX DC30V 20mA)
表示	LCDディスプレイ(上段7桁・下段8桁) 瞬間/積算は上段切り替え表示
電線口	NPT1/2ケーブルグラウンド×4ヶ

検出器

ケース本体	炭素鋼(塗装)
フランジ規格	JIS10K-RF
フランジ材質	炭素鋼(塗装)
ライニング	フッ素樹脂(PTFE)
電極	ハステロイC

付属品 アースリング(SUS316)×2枚、AVパッキン(EPDM)×4枚

■寸法



接続規格: JIS10K-RFフランジ

寸法表 (mm)

SIZE	A	B2	C	D	K	n-φh	ボルトサイズ	質量 約kg
15A	200	298	346	95	70	4-φ15	M12	7.7
20A	200	298	348	100	75	4-φ15	M12	7.7
25A	200	298	361	125	90	4-φ19	M16	8.8
32A	200	313	381	135	100	4-φ19	M16	9.2
40A	200	313	383	140	105	4-φ19	M16	10.0
50A	200	313	391	155	120	4-φ19	M16	11.7
65A	200	331	419	175	140	4-φ19	M16	15.7
80A	200	331	424	185	150	8-φ19	M16	17.1
100A	250	338	443	210	175	8-φ19	M16	22.1
125A	250	358	483	250	210	8-φ23	M20	27.1
150A	300	370	510	280	240	8-φ23	M20	32.1
200A	350	398	563	330	290	12-φ23	M20	43.1
250A	450	422	622	400	355	12-φ25	M22	59.1
300A	500	485	708	445	400	16-φ25	M22	99.3
350A	550	510	755	490	445	16-φ25	M22	130.2
400A	600	535	815	560	510	16-φ27	M24	160.9

Mod MAG M1000

低価格電磁流量計

■概要

Mod M1000はフランジ接続タイプでありながら、低価格を実現した汎用型電磁流量計です。

■特長

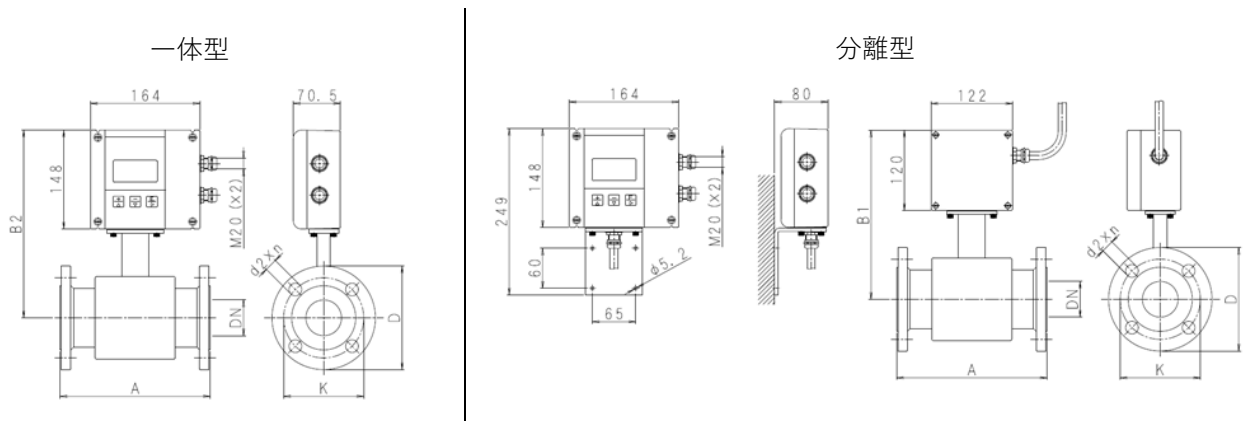
- ・ 広流量範囲 0.03~12m/sec
- ・ JIS10K-RFフランジを採用
- ・ AC電源の他、DC電源もオプションで選択可能
- ・ 標準でPTFAライニング&ハステロイC電極を採用
- ・ 豊富な出力
- ・ 面間は互換性に優れたISO規格に準拠
- ・ 指示部分離型もご用意できます。



■仕様

		変換器		検出器	
型式	M1000	ケース本体	アルミニウム(塗装)	ケース本体	炭素鋼(塗装)
測定範囲	0.03~12m/sec	電源	92~275VAC(50/60Hz兼用) (オプション:9~36VDC)	フランジ規格	JIS10K-RF
精度	0.5~12m/sec=±0.3%RD 0.03~0.5m/sec=±0.0025m/sec 0.03m/sec未満は精度保証外	出力	4 - 20 mA,または0 - 10 mA 積算、上下限警報、空検知、エラー、流れ方向 (オープンコレクタ出力MAX DC30V 20mA)	フランジ材質	炭素鋼(塗装)
導電率	5μS/cm以上	表示	LCDディスプレイ(上段7桁・下段8桁) 瞬間/積算は上段切り替え表示	ライニング	フッ素樹脂(PTFE)
温度範囲	-40~150°C	電線	NPT1/2ケーブルグラウンド×2ヶ	電極	ハステロイC
周囲温度	-20~60°C	付属品	アースリング(SUS316)×2枚、AVパッキン(EPDM)×4枚		
保護等級	IP67				
対応口径	15A~400A				

■寸法



接続規格：JIS10K-RFフランジ

寸法表 (mm)

SIZE	A	B1	B2	C	D	K	n-Φh	ボルトサイズ	SIZE	A	B1	B2	C	D	K	n-Φh	ボルトサイズ
15A	200	238	266	346	95	70	4-φ15	M12	100A	250	278	306	443	210	175	8-φ19	M16
20A	200	238	266	348	100	75	4-φ15	M12	125A	250	298	326	483	250	210	8-φ23	M20
25A	200	238	266	361	125	90	4-φ19	M16	150A	300	310	338	510	280	240	8-φ23	M20
32A	200	253	281	381	135	100	4-φ19	M16	200A	350	338	366	563	330	290	12-φ23	M20
40A	200	253	281	383	140	105	4-φ19	M16	250A	450	362	390	622	400	355	12-φ25	M22
50A	200	253	281	391	155	120	4-φ19	M16	300A	500	425	453	708	445	400	16-φ25	M22
65A	200	271	299	419	175	140	4-φ19	M16	350A	550	450	478	755	490	445	16-φ25	M22
80A	200	271	299	424	185	150	8-φ19	M16	400A	600	475	503	815	560	510	16-φ27	M24

■取付直管長

検出器の上流側に各種継手類を設ける場合には、検出器と継手類との間に右表に示す長さの直管部を設けてください。

(注記)

a. ここでLは直管部の長さを、Dは検出器の呼び径を表します。なお、直管部とは直管の長さに検出器の長さの半分を加えたものです。

b. 収縮管は直管とみなして配管してください。

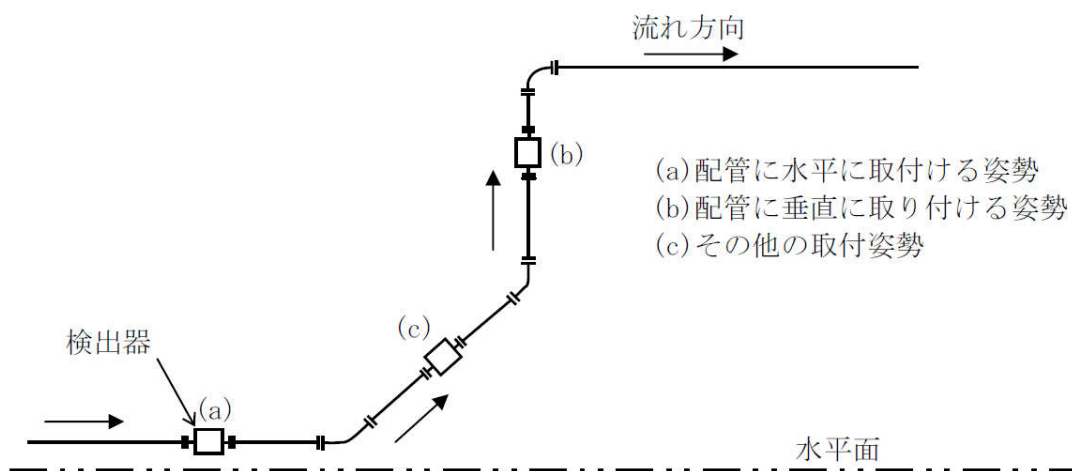
c. 検出器の下流側には直管部を設ける必要はありませんが、下流側にバタフライ弁を取付ける場合、弁体が検出器管内に入らないようにしてください。

d. 右表に示す長さの直管部を設けることができない場合は、お買上げの弊社営業、または代理店にご相談ください。
右表 検出器の上流側にある各種継手類と検出器との間に必要に直管の最小長さ (J I S B 7 5 5 4による)

L = 5 D	L = 1 0 D
(1) 90° ベンド	(5) 各種弁 (全開でない場合)
(2) ティー	
(3) 拡大管	
(4) 仕切弁全開	

■据付姿勢について

検出器は地面に対して、水平、垂直、又はその他の姿勢で据付けることができます。ただし、水平以外に据付ける場合には、流体を下方から上方へ流すようにしてください。



F X E 流体工業株式会社

本 社

〒101-0048 東京都千代田区神田司町2-2-2 大森ビル

TEL 03 (5298) 1301

FAX 03 (5298) 1520

大阪営業所

〒541-0048 大阪市中央区瓦町2-3-10 瓦町中央ビル

TEL 06 (6121) 6234

FAX 06 (6121) 6235

販売代理店

記載内容は予告なく変更することがありますのでご了承下さい。

No.MAG-S-201902-Rev0.